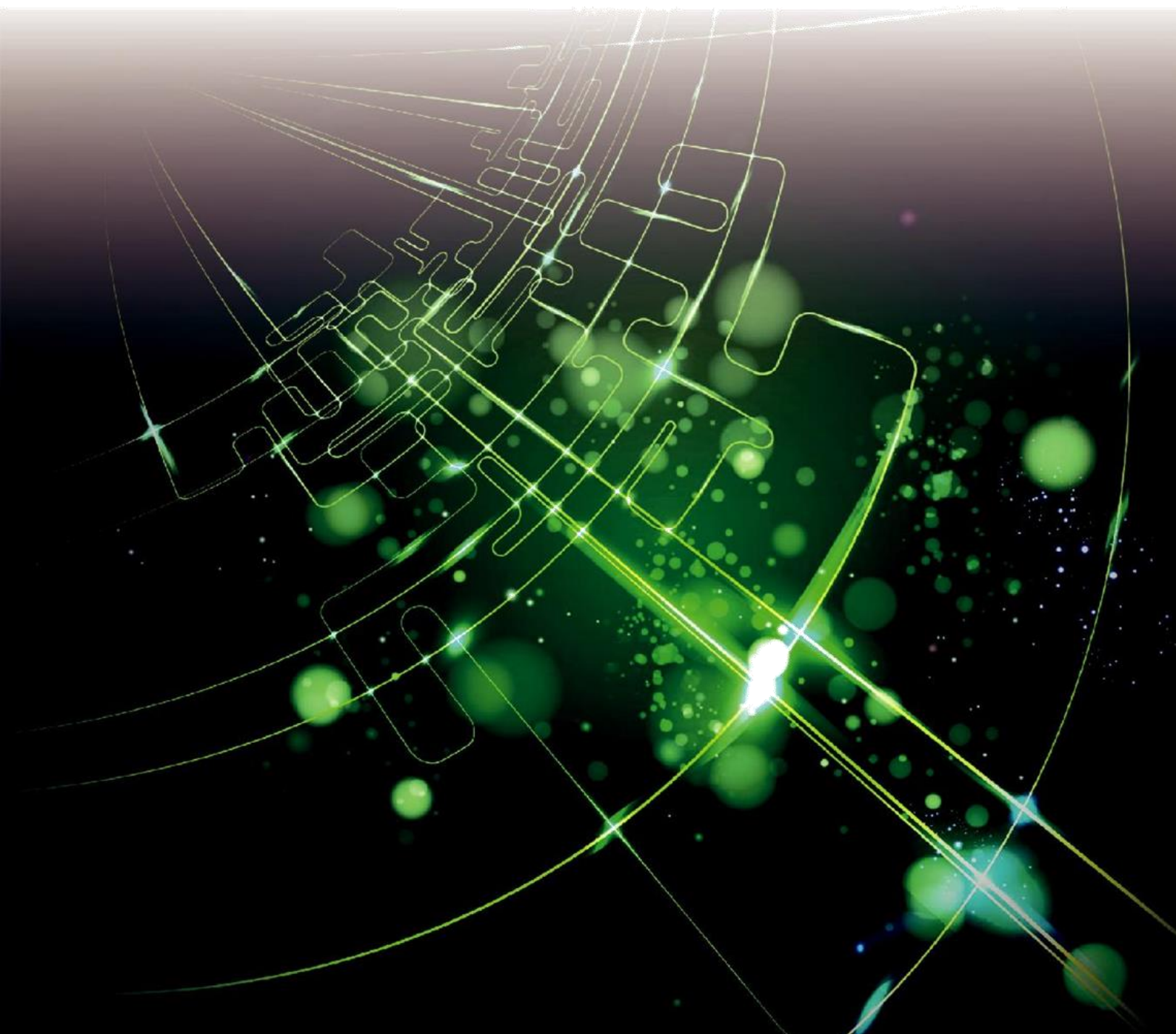




# MULTILUMI

---

MULTIPLE ADJUSTABLE ILLUMINATION



Somos uma empresa focada no desenvolvimento e fornecimento de lâmpadas e luminárias em LED utilizando as tecnologias de LED AC e DC. Desde 2004 proporcionamos a os nossos clientes produtos com a mais alta qualidade e tecnologia vanguardista inovadora. Atendemos clientes dos mais diferentes segmentos da nossa economia, Condomínios, Construtoras, Shopping Centers, Rede de Lojas e Magazines, Clubes Esportivos e Sociais, Indústria, Bancos, Hospitais, Supermercados e outros.

A Multilumi e Energiled atuam de forma completa desde a escolha dos fabricantes sejam na China ou mesmo no Brasil, Controle de qualidade total na produção, embalagem e embarque das mercadorias.

Nossas luminárias são compostas por materiais nobres e com grau de pureza necessário para proporcionar resistência, durabilidade e proteção aos LEDs que são sempre de origem controlada e com rendimento luminoso maior do que 100 lumens por watt de energia consumida.

Nossas luminárias ainda contam com um sistema ótico exclusivo que contribui muito para uma melhor dispersão e alcance da luz proporcionando maior eficiência da luminária ou da lâmpada.

## Lâmpadas Bulbo com base aletada ou fechada em LED DC



CÓDIGO	POTÊNCIA (W)	TENSÃO (V)	TEMPERATURA DE COR (K)
BUL - 20000005	5W	Bivolt	3000K e 6000K
BUL - 2000005F	5W	Bivolt	3000K e 6000K
BUL - 2000005M	5W	Bivolt	3000K e 6000K
BUL - 20000007	7W	Bivolt	3000K e 6000K
BUL - 2000007F	7W	Bivolt	3000K e 6000K
BUL - 2000007M	7W	Bivolt	3000K e 6000K
BUL - 20000009	9W	Bivolt	3000K e 6000K
BUL - 2000009F	9W	Bivolt	3000K e 6000K
BUL - 2000009M	9W	Bivolt	3000K e 6000K
BUL - 20000012	12W	Bivolt	3000K e 6000K
BUL - 2000012F	12W	Bivolt	3000K e 6000K
BUL - 2000012M	12W	Bivolt	3000K e 6000K
BUL - 2000024H	24W	110V ou 220V	6000k
BUL - 2000030H	30W	110V ou 220V	6000k
BUL - 2000040H	40W	110V ou 220V	6000k
BUL - 2000050H	50W	110V ou 220V	6000k
BUL - 2000048H	48W	110V ou 220V	6000k
BUL - 2000050H	50W	110V ou 220V	6000k
BUL - 2000100H	100W	110V ou 220V	6000k
GB-HJ-12	12W	110V ou 220V	6000k
GB-HJ-18	18W	110V ou 220V	6000k
GB-HJ-24	24W	110V ou 220V	6000k
GB-HJ-32	32W	110V ou 220V	6000k
GB-HJ-46	46W	110V ou 220V	6000k
GB-HJ-64	64W	110V ou 220V	6000k

## Lâmpadas Tuboled em LED DC



CÓDIGO	POTÊNCIA (W)	TENSÃO (V)	MODELO/MEDIDA	TEMPERATURA DE COR (K)
TUB - 30000009	9W	Bivolt	T8 - 0,60m	3000/4000/6000K
TUB - 30000010	10W	Bivolt	T8 - 0,60m	3000/4000/6000K
TUB - 30000018	18W	Bivolt	T8 - 1,20m	3000/4000/6000K
TUB - 30000024	24W	Bivolt	T8 - 1,20m	3000K e 6000K
TUB - 30000025	36W	Bivolt	T8 - 2,40m	6000K
TUB - 30000026	40W	Bivolt	T8 - 2,40m	6000K
TUB - 40000028	9W	Bivolt	T5 - 0,56m	3000K e 6000K
TUB - 40000029	18W	Bivolt	T5 - 1,16m	3000K e 6000K

## Lâmpadas Tipo Vela em LED DC



CÓDIGO	POTÊNCIA (W)	TENSÃO (V)	TEMPERATURA DE COR (K)
LVE - 15000003	3W	Bivolt	3000K e 6000K
LVE - 15000005	5W	Bivolt	3000K e 6000K
LVE - 1500003P	3W	Bivolt	3000K e 6000K
LVE - 1500005P	5W	Bivolt	3000K e 6000K
LVE - 1500006P	5W	Bivolt	3000K e 6000K

## Lâmpadas Especiais Tipo Halópin em Super LED DC



CÓDIGO	POTÊNCIA (W)	TENSÃO (V)	TEMPERATURA DE COR (K)
HAL - 18000003	3W	Bivolt	3000K e 6000K
HAL - 18000005	5W	Bivolt	3000K e 6000K
HAL - 18000007	7W	Bivolt	3000K e 6000K
HAL - 18000009	9W	Bivolt	3000K e 6000K

## Plafons Redondos de Embutir ou Sobrepôr em LED DC



CÓDIGO	POTÊNCIA (W)	TENSÃO (V)	TEMPERATURA DE COR (K)
PFR - 5000006E	6W	Bivolt	3000K e 6000K
PFR - 5000006S	6W	Bivolt	3000K e 6000K
PFR - 5000012E	12W	Bivolt	3000K e 6000K
PFR - 5000012S	12W	Bivolt	3000K e 6000K
PFR - 5000018E	18W	Bivolt	3000K e 6000K
PFR - 5000018S	18W	Bivolt	3000K e 6000K
PFR - 5000025E	25W	Bivolt	3000K e 6000K
PFR - 5000025S	25W	Bivolt	3000K e 6000K
PFR - 5000036E	36W	Bivolt	3000K e 6000K
PFR - 5000036S	36W	Bivolt	3000K e 6000K

## Plafons Quadrados e Painéis de Embutir ou Sobrepor em LED DC



CÓDIGO	POTÊNCIA (W)	TENSÃO (V)	TEMPERATURA DE COR (K)
PFQ - 6000006E	6W	Bivolt	3000K e 6000K
PFQ - 6000006S	6W	Bivolt	3000K e 6000K
PFQ - 6000012E	12W	Bivolt	3000K e 6000K
PFQ - 6000012S	12W	Bivolt	3000K e 6000K
PFQ - 6000018E	18W	Bivolt	3000K e 6000K
PFQ - 6000018S	18W	Bivolt	3000K e 6000K
PFQ - 6000025E	25W	Bivolt	3000K e 6000K
PFQ - 6000025S	25W	Bivolt	3000/4000/6000K
PFQ - 6000038E	48W	Bivolt	3000/4000/6000K
PFQ - 600004EQ	4W	Bivolt	6000K
PFQ - 600009EQ	9W	Bivolt	6000K
PFQ - 600016EQ	16W	Bivolt	6000K

## Plafons de Embutir com Lentes Focais Transparentes ou Fosca



CÓDIGO	POTÊNCIA (W)	TENSÃO (V)	TEMPERATURA DE COR (K)
PFC - 7000005R	5W	Bivolt	3000K e 6000K
PFC - 7000005Q	5W	Bivolt	3000K e 6000K
PFC - 7000015R	15W	Bivolt	3000K e 6000K
PFC - 7000015Q	15W	Bivolt	3000K e 6000K
PFC - 7000030R	30W	Bivolt	3000K e 6000K
PFC - 7000030Q	30W	Bivolt	3000K e 6000K

## Lâmpadas Decorativas com Foco Direto Super LED DC (Vitrine)



CÓDIGO	POTÊNCIA (W)	TENSÃO (V)	TEMPERATURA DE COR (K)
PAR - 8000206	6W	Bivolt	3000K e 6000K
PAR - 8000206C	7W	Bivolt	3000K e 6000K
PAR - 80003012	12W	Bivolt	3000K e 6000K
PAR - 80030115	15W	Bivolt	3000K e 6000K
PAR - 80003817	17W	Bivolt	3000K e 6000K
PAR - 80038036	36W	Bivolt	3000K e 6000K

## Lâmpadas AR-111 com Foco Direto Super LED DC (Vitrine)



CÓDIGO	POTÊNCIA (W)	TENSÃO (V)	TEMPERATURA DE COR (K)
AR - 90011112	12W	Bivolt	3000K e 6000K
AR - 9011110C	10W	Bivolt	3000K e 6000K

## Lâmpadas AR-70 com Foco Direto Super LED DC (Vitrine)



CÓDIGO	POTÊNCIA (W)	TENSÃO (V)	TEMPERATURA DE COR (K)
AR - 10010070	7W	Bivolt	3000K e 6000K
AR - 1001070C	7W	Bivolt	3000K e 6000K

## Lâmpadas Dicroicas Super LED DC (Vitrine)



CÓDIGO	POTÊNCIA (W)	TENSÃO (V)	BASE	TEMPERATURA DE COR (K)
DIC - 11000003	3W	Bivolt	MR16 E GU 10	3000K e 6000K
DIC - 1100003C	3W	Bivolt	MR16 E GU 10	3000K e 6000K
DIC - 1100003M	3W	Bivolt	MR16 E GU 10	3000K e 6000K
DIC - 11000005	5W	Bivolt	GU 10	3000K e 6000K
DIC - 1100005C	5W	Bivolt	GU 10	3000K e 6000K
DIC - 11000007	7W	Bivolt	GU 10	3000K e 6000K
DIC - 1100007C	7W	Bivolt	GU 10	3000K e 6000K

## Lâmpadas de Embutir com Foco Projetor Super LED DC



CÓDIGO	POTÊNCIA (W)	TENSÃO (V)	TEMPERATURA DE COR (K)
SPO - 1200003R	3W	Bivolt	3000K e 6000K
SPO - 1200003Q	3W	Bivolt	3000K e 6000K
SPO - 120003RO	3W	Bivolt	3000K e 6000K
SPO - 12003QO	3W	Bivolt	3000K e 6000K
SPO - 120003CR	3W	Bivolt	3000K e 6000K
SPO - 120003CQ	3W	Bivolt	3000K e 6000K
SPO - 12003CRO	3W	Bivolt	3000K e 6000K
SPO - 12003CQO	3W	Bivolt	3000K e 6000K
SPO - 1200007R	7W	Bivolt	3000K e 6000K
SPO - 1200007Q	7W	Bivolt	3000K e 6000K
SPO - 120007RO	7W	Bivolt	3000K e 6000K
SPO - 120007QO	7W	Bivolt	3000K e 6000K
SPO - 120007CR	7W	Bivolt	3000K e 6000K
SPO - 120007CQ	7W	Bivolt	3000k e 6000k
SPO - 12007CRO	7W	Bivolt	3000k e 6000k
SPO - 12007CQO	7W	Bivolt	3000k e 6000k



## Painel Projetor de Embutir com Super LED DC



CÓDIGO	POTÊNCIA (W)	TENSÃO (V)	TEMPERATURA DE COR (K)
SPO - 130036RD	2 X 3W	Bivolt	3000K e 6000K
SPO - 130412QQ	4X 3W	Bivolt	3000K e 6000K

## Projetores com Foco Orientável Sobrepor e Trilho Super LED DC (Vitrine)



CÓDIGO	POTÊNCIA (W)	TENSÃO (V)	TEMPERATURA DE COR (K)
LOT - 14000015	15W	Bivolt	3000K e 6000K
LOT - 14000030	30W	Bivolt	3000K e 6000K

## Projetor Balisador de Embutir Foco Direto Super LED DC



CÓDIGO	POTÊNCIA (W)	TENSÃO (V)	TEMPERATURA DE COR (K)
LLP - 14000003	3W	Bivolt	3000K e 6000K
LLP - 14000005	5W	Bivolt	3000K e 6000K
LLP - 14000012	12W	Bivolt	3000K e 6000K
LLP - 14000017	17W	Bivolt	3000K e 6000K

## Luminárias SPOT de Embutir Orientável Super LED DC (Dicróica)



CÓDIGO	POTÊNCIA (W)	TENSÃO (V)	TEMPERATURA DE COR (K)
SPO - 5200004R	4W	110V ou 220V	6000K
SPO - 5200004Q	4W	110V ou 220V	6000K
SPO - 520004RO	4W	110V ou 220V	6000K
SPO - 520004QO	4W	110V ou 220V	6000K

## Luminárias de Embutir com Foco Direto em LED AC



CÓDIGO	POTÊNCIA (W)	TENSÃO (V)	TEMPERATURA DE COR (K)
PAR - 58000212	12W	110V ou 220V	6000K
PAR - 58000216	16W	110V ou 220V	6000K
PAR - 5800216Q	16w	110V ou 220V	6000K
PAR - 580232QD	2 x16W	110V ou 220V	6000K
PAR - 58232QDS	2 x16W	110V ou 220V	6000K
PAR - 580348QT	3x16W	110V ou 220V	6000K
PAR - 580464QQ	4x16W	110V ou 220V	6000K

## Luminárias de sobrepor Foco Direto LED AC



CÓDIGO	POTÊNCIA (W)	TENSÃO (V)	TEMPERATURA DE COR (K)
LST - 530016SQ	4W	110V ou 220V	6000K
LST - 530008SQ	2 x 4W	110V ou 220V	6000K
LST - 530016SQ	4 x 4W	110V ou 220V	6000K
LST- 53004STU	4W	110V ou 220V	6000K
LST- 53008STU	8W	110V ou 220V	6000K
LST - 53012STU	12W	110V ou 220V	6000K
LST - 530016ST	4 x 4W	110V ou 220V	6000K

## Projektor Balizador de Embutir e Sobrepor Mini Super LED DC



CÓDIGO	POTÊNCIA (W)	TENSÃO (V)	TEMPERATURA DE COR (K)
LSP - 540004SR	4W	110V ou 220V	6000K
LSP - 540004SR	4W	110V ou 220V	6000K
LSP - 540008SQ	8W	110V ou 220V	6000K

## Luminárias Decorativas de sobrepor ou Embutir Balizadoras LED DC



CÓDIGO	POTÊNCIA (W)	TENSÃO (V)	TEMPERATURA DE COR (K)
LLP - 5100004R	4W	110V ou 220V	6000K
LLP - 5100004Q	8W	110V ou 220V	6000K

## Luminárias Industriais Tipo HighBay LED AC ou DC IP - 65



CÓDIGO	POTÊNCIA (W)	TENSÃO (V)	TEMPERATURA DE COR (K)
LINAC - 550105HR	105W	110V ou 220V	5400K
LINDC - 550170HR	70W	Bivolt	6000K
LINAC - 550100HR	100W	110V ou 220V	5400K
LINDC - 550140HR	140W	220V	6000K

## Luminárias de Embutir Blocos LED AC (125Lm/W)



CÓDIGO	POTÊNCIA (W)	TENSÃO (V)	TEMPERATURA DE COR (K)
LPG - 52000060	2 X 30W	220V	5400K
LPG - 52000290	2 X 45W	220V	5400K
LPG - 52000390	3 X 30W	220V	5400K
LPG - 52004120	4 X 30W	220V	5400K
LPG - 52004180	4 X 45W	220V	5400K
LPG - 52000225	5 x 45W	220V	5400K
LPG - 52000120DC	120W	220V	6000K

## Refletores IP 67 LED AC (125Lm/W) com lentes 60°, 90° e 60° x 150°



CÓDIGO	POTÊNCIA (W)	TENSÃO (V)	TEMPERATURA DE COR (K)
REL - 54000030	30W	127 ou 220V	3500K ou 5400K
REL - 54000045	45w	127 ou 220V	3500K ou 5400K
REL - 54000260	2 X 30W	127 ou 220V	3500K ou 5400K
REL - 54000290	2 X 45W	127 ou 220V	3500K ou 5400K
REL - 54000390	3 X 30W	127 ou 220V	3500K ou 5400K
REL - 54004120	4 X 30W	127 ou 220V	3500K ou 5400K
REL - 54003125	3 X 45W	127 ou 220V	3500K ou 5400K
REL - 54005150	5 x 30w	127 ou 220V	3500K ou 5400K
REL - 54004180	4 X 45W	127 ou 220V	3500K ou 5400K
REL - 54005225	5 x 45w	127 ou 220V	3500K ou 5400K

## Refletores com Alça IP 66 SLIM Super LED DC



até 1200W

CÓDIGO	POTÊNCIA (W)	TENSÃO (V)	TEMPERATURA DE COR (K)
REL - 16000010	10W	Bivolt	6000K
REL - 16000020	20W	Bivolt	6000K
REL - 16000030	30W	Bivolt	6000K
REL - 16000050	50W	Bivolt	6000K
REL - 16000070	70W	Bivolt	6000K
REL - 16000100	100W	Bivolt	6000K
REL - 16000150	150W	Bivolt	6000K
REL - 16000200	200W	Bivolt	6000K

## Projektor RGB e RGB+W com LED DC



CÓDIGO	POTÊNCIA (W)	TENSÃO (V)	TEMPERATURA DE COR (K)
REL - 17018	18W	Bivolt	RGB
REL - 17036	36W	Bivolt	RGB
REL - 17170	170W	Bivolt	RGB

### Luminárias Públicas IP 67 LED AC (125Lm/W) lentes 60°, 90° e 60° x 150°



CÓDIGO	POTÊNCIA (W)	TENSÃO (V)	TEMPERATURA DE COR (K)
STL - 54000030	30W	127 ou 220V	5400K
STL - 54000045	45w	127 ou 220V	5400K
STL - 54000260	2 X 30W	127 ou 220V	5400K
STL - 54000290	2 X 45W	127 ou 220V	5400K
STL - 54000390	3 X 30W	127 ou 220V	5400K
STL - 54004120	4 X 30W	127 ou 220V	5400K
STL - 54003125	3 X 45W	127 ou 220V	5400K
STL - 54005150	5 x 30w	127 ou 220V	5400K
STL - 54004180	4 X 45W	127 ou 220V	5400K
STL - 54005225	5 x 45w	127 ou 220V	5400K

### Luminárias Públicas Iron Man Super LED DC (110 Lm/W)



CÓDIGO	POTÊNCIA (W)	TENSÃO (V)	TEMPERATURA DE COR (K)
STIM - 19000120	120W	Bivolt	5400K
STIM - 19000150	150W	Bivolt	5400K
STIM - 19000200	200W	Bivolt	5400K
STIM - 19000240	245W	Bivolt	5400K

### Luminárias Públicas Shark Bloco Super LED DC (110 Lm/W)



CÓDIGO	POTÊNCIA (W)	TENSÃO (V)	TEMPERATURA DE COR (K)
STIS - 20000090	90W	Bivolt	5400K
STIS - 20000120	120W	Bivolt	5400K

### Luminárias Públicas Slim Bloco Super LED DC (110Lm/W)



CÓDIGO	POTÊNCIA (W)	TENSÃO (V)	TEMPERATURA DE COR (K)
STIX - 21000120	120W	Bivolt	5400K
STIX - 21000150	150W	Bivolt	5400K
STIX - 21000190	190W	Bivolt	5400K

### Luminárias Públicas Tennis Super LED DC (Ideal para locais com ventos fortes)



CÓDIGO	POTÊNCIA (W)	TENSÃO (V)	TEMPERATURA DE COR (K)
STIT - 22000100	100W	Bivolt	5400K
STIT - 22000150	150W	Bivolt	5400K
STIT - 22000200	200W	Bivolt	5400K

### Luminárias para Jardins



CÓDIGO	POTÊNCIA (W)	TENSÃO (V)	TEMPERATURA DE COR (K)
REL-5400045F/Q	45W	110V ou 220V	3000K e 5400K
LLP - 7600004Q	3W	110V ou 220V	3000K e 6000K
LLP - 7600004E	3W	110V ou 220V	3000k e 6000K
LLP - 7600004M	5W	110V ou 220V	3000K e 6000K
LLP - 7600006E	10W	110V ou 220V	3000K e 6000K